

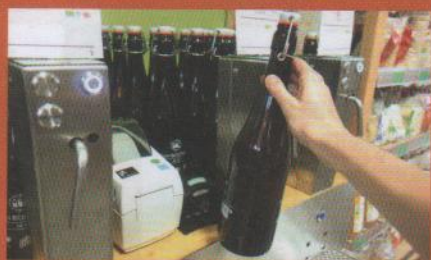
BIO SCOOP



Le journal des salariés de Biocoop SA, de la Société de Transport Biocoop, de Biocoop Restauration et de Défibio

DANS LES CARTONS

Du vin en vrac | p 8



Depuis janvier, Bioambiance à Hazebrouck accueille un nouveau meuble de distribution de produits alimentaires en vrac.

DANS LA PEAU DE...

L'équipe de la gestion des stocks p 13



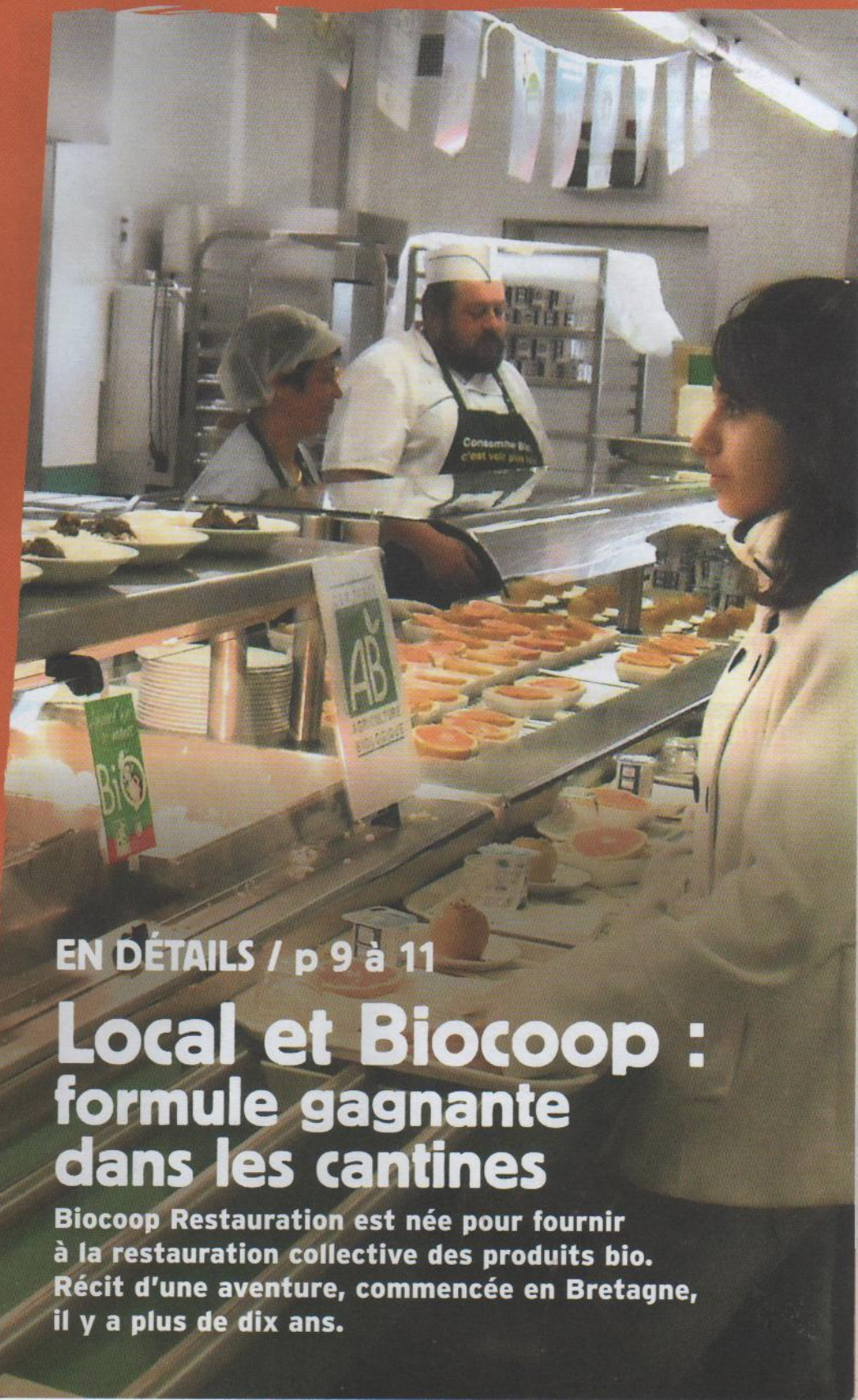
Un métier peu connu mais essentiel pour la logistique de nos plateformes.

BIOPROFIL

Habitante particip'active p 16



Chef de produit sur la plateforme Grand-Ouest, Sylvia Lepetit s'est lancée dans l'aventure de l'habitat participatif.



EN DÉTAILS / p 9 à 11

Local et Biocoop : formule gagnante dans les cantines

Biocoop Restauration est née pour fournir à la restauration collective des produits bio. Récit d'une aventure, commencée en Bretagne, il y a plus de dix ans.

Habitante particip'active

Basée sur la plateforme Grand-Ouest, Sylvia Lepetit est chef de produit pour les secteurs ALI et NAL depuis 3 ans. Avec son compagnon, Pierre, elle s'est lancée en 2011 dans l'aventure de l'habitat participatif.

Il y a 8 ans, Sylvia et son compagnon souhaitent investir dans la pierre (bretonne). Ils entendent parler d'un projet d'habitat participatif dans une commune proche de Melesse. Sylvia et Pierre assistent à des réunions, mais le projet ne verra jamais le jour, « trop dans la philosophie du vivre ensemble mais pas assez dans le concret », commente Sylvia. Le couple continue son bout de chemin puis devient vite à l'étroit dans ses 55 m² du centre rennais avec deux petites filles pleines d'énergie. Un couple d'amis leur parle d'un projet d'habitat partagé avec deux autres familles, rencontrées par le biais de Parasol, « participer pour un habitat solidaire », une association de promotion de l'habitat groupé qui met en relation des personnes intéressées par ce mode de vie.

Pour la construction, tout le monde met la main à la pâte

Séduits par l'idée de mutualiser des espaces et des coûts, Sylvia et Pierre se lancent dans l'aventure en septembre 2011. Avec trois autres familles, l'ultimatum est lancé: trouver un terrain avant fin décembre 2011. Pari réussi avec, au pied du sapin, un terrain à Saint-Germain-sur-Ille, charmante

commune du nord de Rennes desservie par le train : toutes les conditions sont réunies pour se lancer dans ce projet fou. Une architecte accompagne la bande de futurs copropriétaires et esquisse les traits de ce « chez eux » un peu différent de chez nous. « L'idée était que chaque famille réduise son espace propre pour avoir des espaces en commun: local vélo, buanderie, atelier de bricolage,

« Pour nous, l'auto-gestion n'est plus un concept, c'est le quotidien »

lieu de fête, jardin... », précise Sylvia. Une maison de sensibilité écolo - ossature bois, isolant naturel, équipement performant, contrats chez Enercoop et un maximum de fenêtres pour profiter de l'exposition sud - et pour laquelle tout le monde a mis la main à la pâte. « Dans chaque famille, une personne s'est arrêtée de travailler pour participer à la construction de la maison. Fibre administrative, organisationnelle, budgétaire, technique, tous les profils étaient les bienvenus pour participer à la coconstruction de cet habitat partagé. »

Depuis un an, 8 adultes et 11 enfants partagent ce beau lieu de vie atypique où cha-

Sylvia Lepetit.



cun se respecte. « Pas besoin de charte de vie, on discute à l'occasion de notre réunion tous les premiers mardis du mois. Pour nous, l'auto-gestion n'est plus un concept, c'est le quotidien. » Les moments conviviaux ne sont pas oubliés, le bar est là, et au programme de cet été: construction de la salle des fêtes! Bref, Sylvia et Pierre sont ravis de ce choix de vie qu'ils qualifient avant tout d'aventure humaine dans un esprit participatif. Coopérateurs à souhait, ils sont par ailleurs investis dans de nombreux projets. Ainsi, depuis 2 ans, ils sont copropriétaires de ruches avec trois autres familles un peu plus bas dans le village. Ce qui leur permet de réaliser un pain d'épices dont eux seuls ont le secret!

Alexandra Bastin

Habitat vu de l'extérieur.



La serre : espace de vie commun.



SAINT-GERMAIN-SUR-ILLE

- Superficie totale de l'habitat: 620 m²
- Coût de revient: 1750 € le m²
- Statut: société civile coopérative de construction

Pour plus d'infos et connaître les dates des portes ouvertes, rendez-vous sur le blog de l'habitat: <http://cie.rit.free.fr>